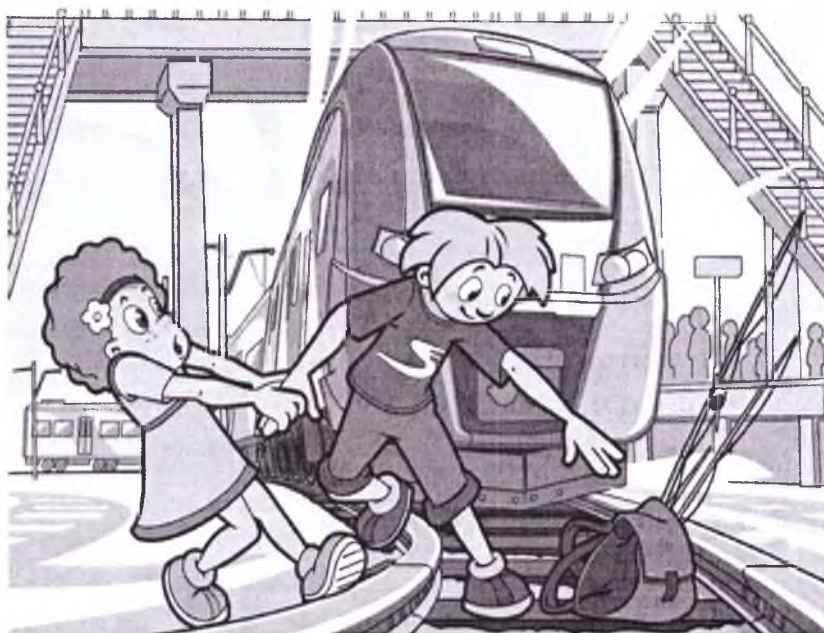


# Памятка о правилах безопасного поведения детей на объектах железнодорожного транспорта

## 1. Требования безопасности:



- железная дорога является зоной повышенной опасности;
- бесцельное пребывание детей на ней и несоблюдение правил безопасного поведения нередко заканчивается трагически;
- движение по железнодорожным путям запрещено, даже при отсутствии на них подвижных составов;
- при движении вдоль железнодорожного

пути не подходите ближе 5 метров к крайнему рельсу;

- на электрифицированных участках железной дороги не поднимайтесь на электрические опоры, не прикасайтесь к лежащим на земле электропроводам, не влезайте на вагоны, цистерны и другие железнодорожные объекты в целях предотвращения контакта с проводами высокого напряжения;
- не цепляйтесь за движущийся железнодорожный состав, маневренные тепловозы и другие подвижные составы.

## 2. Безопасность при переходе железнодорожных путей:

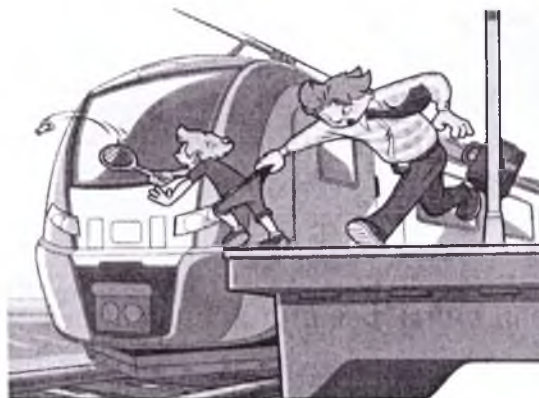
- переходите железнодорожные пути только в установленных местах, пользуйтесь при этом пешеходными мостками, тоннелями, переходами, а там где их нет;
- по настилам и в местах, где установлены указатели «Переход через пути»;
- перед переходом путей по пешеходному настилу необходимо убедиться в отсутствии движущегося подвижного состава. При приближении поезда, локомотива или вагонов остановитесь, пропустите их и, убедившись в отсутствии движущегося подвижного состава по соседним путям, продолжайте переход;



- при переходе через железнодорожные пути не подлезайте под вагоны и не перелезайте через автосцепки;
- подходя к железнодорожному переезду, внимательно следите за световой и звуковой сигнализацией, а также за положением шлагбаума. Переходите через пути при открытом шлагбауме, а при его отсутствии, когда нет близко идущего подвижного состава.

### 3. Безопасность при ожидании поезда:

- при ожидании поезда не устраивайте на платформе подвижные игры;
- не бегите по платформе рядом с вагоном прибывающего (уходящего) поезда;
- не стойте ближе 2-х метров от края платформы во время прохождения поезда без остановки.

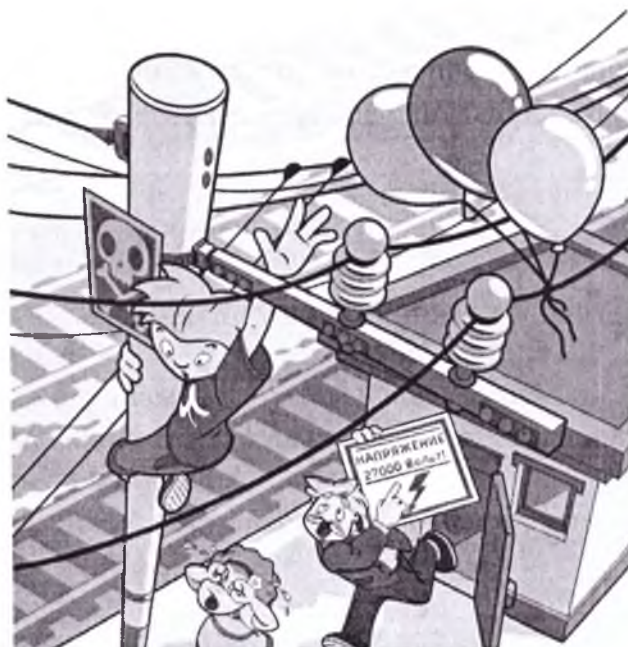


### 4. Безопасность при посадке в вагон и выходе из него:

- подходите непосредственно к вагону только после полной остановки поезда;
- посадку в вагон и выход из него производите только со стороны перрона или посадочной платформы;
- будьте внимательны - не оступитесь и не попадите в промежуток между посадочной площадкой вагона и платформой.

### 5. Безопасность при движении поезда:

- не открывайте на ходу поезда наружные двери тамбуров;
- не стойте на подножках в переходных площадках вагонов;
- не высовывайтесь на ходу из окон вагонов;
- не выходите из вагона при остановке поезда на перегоне.



## 6. Требования безопасности при экстренной эвакуации из вагона:

- в случае экстренной эвакуации из вагона старайтесь сохранять спокойствие;
- берите с собой только самое необходимое;
- окажите помощь при эвакуации пассажирам с детьми, престарелым и инвалидам;
- при выходе через боковые двери и аварийные выходы будьте внимательны, чтобы не попасть под встречный поезд.

**БУДЬТЕ ОСТОРОЖНЫ!!!**

